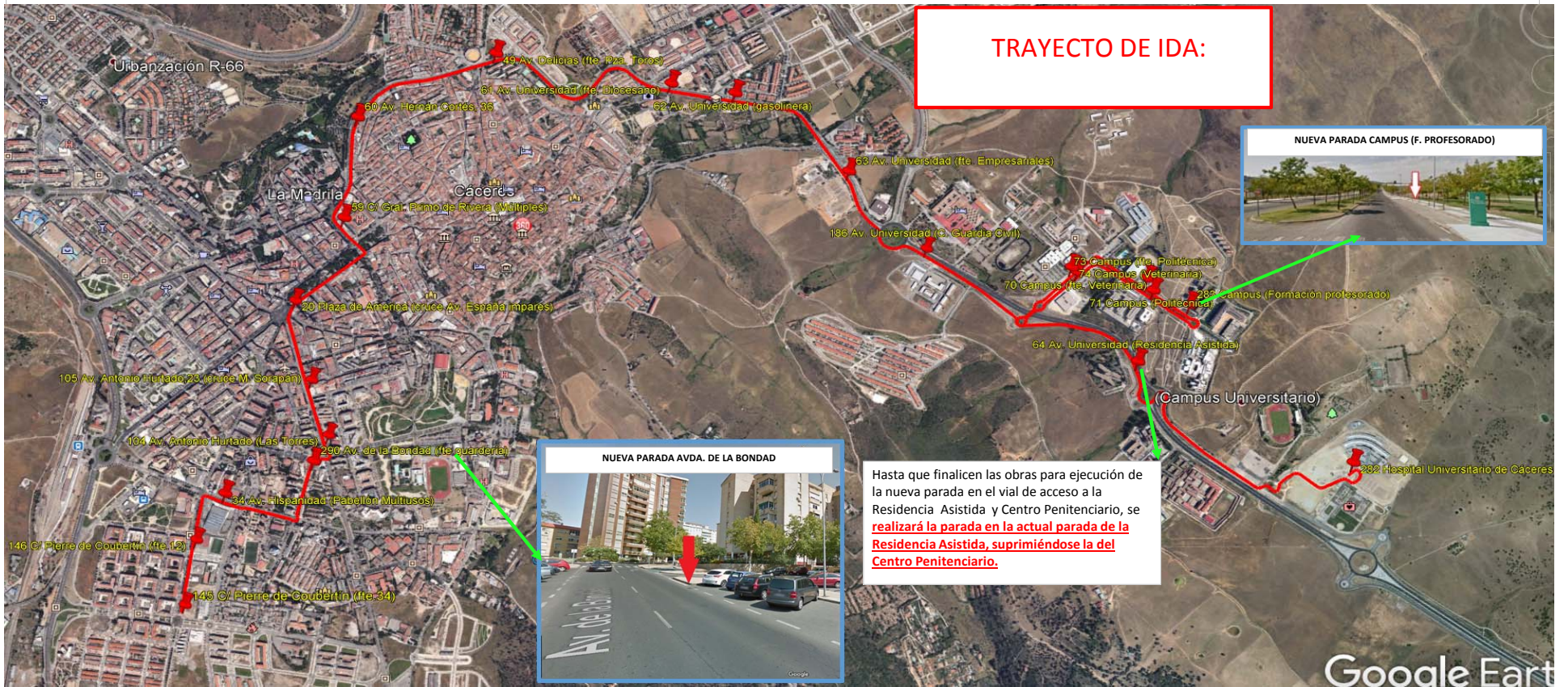


A LA ATENCIÓN DE L@S USUARI@S DE LAS LÍNEAS 3 Y RC

Les informamos que por haberlo acordado así el Excmo. Ayuntamiento de Cáceres, **a partir del próximo día 30 de enero** se suprime la línea RC (Refuerzo Campus) y la línea 3 modifica su recorrido para llegar al nuevo Hospital, según se indica a continuación:



HORARIO L3 NUEVO CÁCERES - HOSPITAL

HORARIOS DE SALIDA LÍNEA 3: NUEVO CÁCERES-HOSPITAL

SALIDAS P. COUBERTIN:			
LABORABLES			
7:00	11:00	15:00	20:00
7:20	11:20	15:25	20:25
7:40	11:40	15:50	20:50
8:00	12:00	16:15	21:15
8:20	12:20	16:40	21:40
8:40	12:40	17:05	22:05
9:00	13:00	17:30	22:30
9:20	13:20	17:55	
9:40	13:40	18:20	
10:00	14:00	18:45	
10:20	14:20	19:10	
10:40	14:40	19:35	

SALIDAS HOSPITAL:			
LABORABLES			
7:20	11:20	15:15	20:12
7:40	11:40	15:37	20:37
8:00	12:00	16:02	21:02
8:20	12:20	16:27	21:27
8:40	12:40	16:52	21:52
9:00	13:00	17:17	22:17
9:20	13:20	17:42	22:42
9:40	13:40	18:07	
10:00	14:00	18:32	
10:20	14:20	18:57	
10:40	14:40	19:22	
11:00	15:00	19:47	

SALIDAS SÁBADOS			
P. Coubertin	Hospital	P. Coubertin	Hospital
7:00	15:00	7:00	15:00
7:40	15:40	7:40	15:40
8:20	16:20	8:20	16:20
9:00	17:00	9:00	17:00
9:40	17:40	9:40	17:40
10:20	18:20	10:20	18:20
11:00	19:00	11:00	19:00
11:40	19:40	11:40	19:40
12:20	20:20	12:20	20:20
13:00	21:00	13:00	21:00
13:40	21:40	13:40	21:40
14:20	22:20	14:20	22:20

SALIDAS DOMINGOS Y FESTIVOS			
P. Coubertin	Hospital	P. Coubertin	Hospital
7:30	15:30	7:30	15:30
8:10	16:10	8:10	16:10
8:50	16:50	8:50	16:50
9:30	17:30	9:30	17:30
10:10	18:10	10:10	18:10
10:50	18:50	10:50	18:50
11:30	19:30	11:30	19:30
12:10	20:10	12:10	20:10
12:50	20:50	12:50	20:50
13:30	21:30	13:30	21:30
14:10	22:10	14:10	22:10
14:50	22:50	14:50	22:50

RECORRIDO Y PARADAS LÍNEA 3: NUEVO CÁCERES-HOSPITAL

Nº PARADA	correspondencia
145 C/ Pierre de Coubertin (fte 34)	7
146 C/ Pierre de Coubertin (fte 12)	7
34 Av. Hispanidad (Pabellón Multiusos)	2,7,8
290 Av. de la Bondad (fte Guardería)	2,7,8
104 Av. Antonio Hurtado (Las Torres)	5
105 Av. Antonio Hurtado 23 (cruce M. Sorapán)	5
20 Plaza de América (cruce Av. España impares)	1,2,4,5
59 C/ Gral. Primo de Rivera (Múltiples)	4,5,7,8,LC
60 Av. Hernán Cortés 36	8,LC
49 Av. de las Delicias (fte Pza. Toros)	2,8,LC,RM
61 Av. Universidad (fte Diocesano)	LC,RM
62 Av. Universidad (gasolinera)	LC,RM
63 Av. Universidad (fte Empresariales)	6,LC,RM
186 Av. Universidad (C. Guardia Civil)	6,LC,RM
70 Campus (fte Veterinaria)	LC,RM
71 Campus (Politécnica)	LC,RM
283 Campus (Formación Profesorado)	
73 Campus (fte Politécnica)	LC,RM
74 Campus (Veterinaria)	LC,RM
64 Av. Universidad (Residencia Asistida)	
282 Hospital Universitario de Cáceres	

Nº PARADA	correspondencia
145 C/ Pierre de Coubertin (fte 34)	7
227 C/ Pierre de Coubertin 34	7
226 C/ Pierre de Coubertin 12	7
33 Av. I. Moctezuma (P. Congresos)	2
280 C/ Atahualpa (Centro de Salud)	
97 Av. Antonio Hurtado 32 (fte a Las Torres)	5
162 Av. Antonio Hurtado 22	5
30 Av. Antonio Hurtado 4	2,5
4 C/ Gral. Primo de Rivera (fte Múltiples)	1,2,4,5,7,8,LC
3 Av. Hernán Cortés (fte 38)	1,2,8,LC
29 Av. de las Delicias (Plaza Toros)	2,8,LC,RM
69 Av. Universidad 1 (Colegio Diocesano)	LC,RM
68 Av. Universidad 25 (Urb. Las Candelas)	LC,RM
67 Av. Universidad (F. Empresariales)	6,LC,RM
66 Av. Universidad (Universidad Laboral)	6,LC,RM
74 Campus (Veterinaria)	LC,RM
73 Campus (fte Politécnica)	LC,RM
283 Campus (Formación Profesorado)	
71 Campus (Politécnica)	LC,RM
70 Campus (fte Veterinaria)	LC,RM
282 Hospital Universitario de Cáceres	

DEBIDO A QUE EL NUEVO HOSPITAL SE CIERRA POR LAS TARDES, ASÍ COMO LOS SÁBADOS, DOMINGOS Y FESTIVOS; PROVISIONALMENTE Y HASTA QUE SE PERMITA EL ACCESO AL HOSPITAL DE FORMA PERMANENTE, LOS LABORABLES A PARTIR DE LAS 15:30 HORAS, Y LOS SÁBADOS, DOMINGOS Y FESTIVOS DURANTE TODO EL DÍA, EL AUTOBÚS REALIZARÁ LA PARADA DEL HOSPITAL EN LAS INSTALACIONES DEPORTIVAS DE "EL CUÁRTILLO", EN EL LUGAR QUE SE INDICA EN LA FOTO.



PARA MÁS INFORMACIÓN LLAMAR AL TFNO. 927 23 14 99